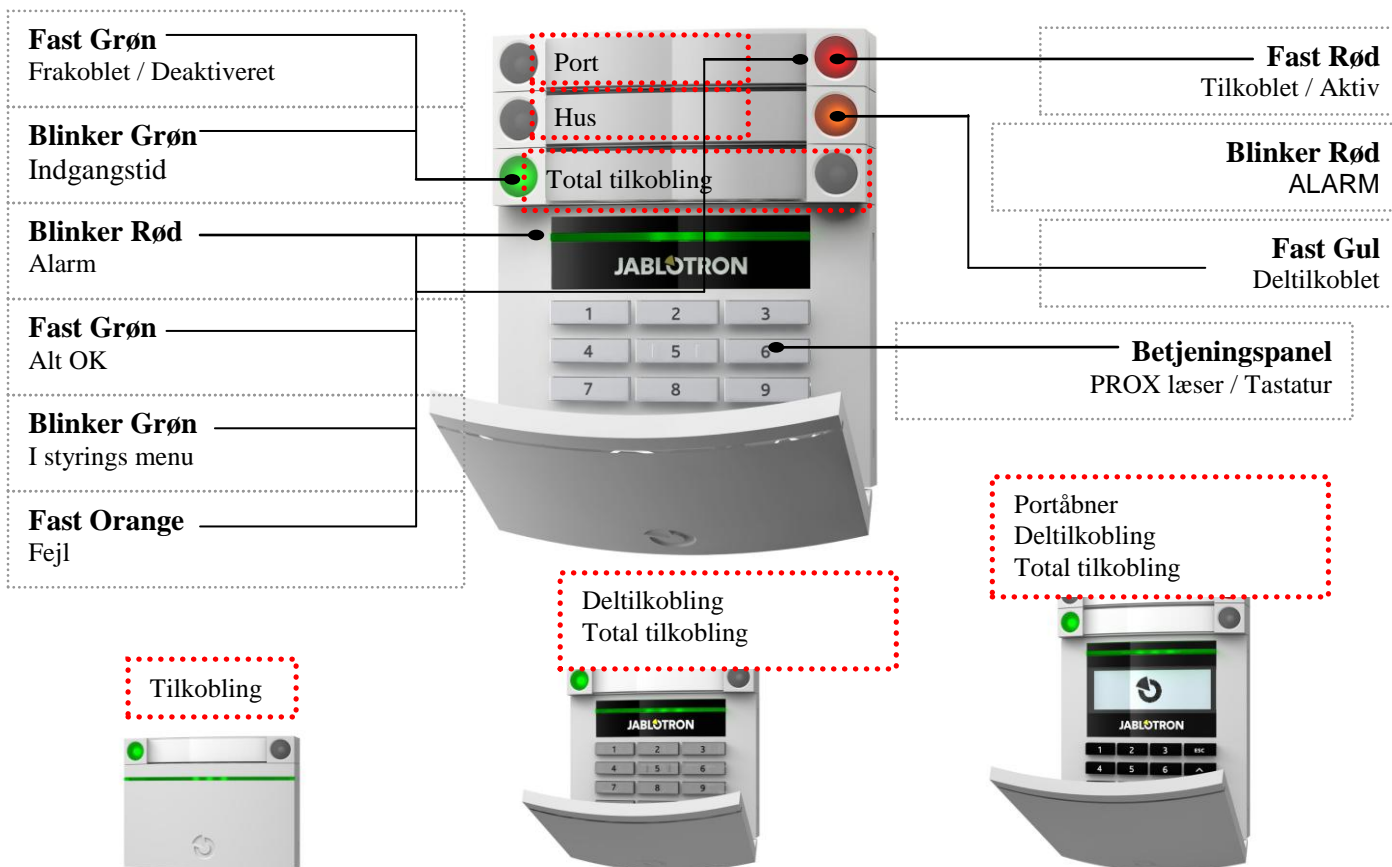


Beskrivelse af betjeningspanel med kontrolpanel

For den mest bekvemme kontrol / styring og status af Jablotron 100 systemet, tilbydes der forskellige former for betjeningspaneler. Styring (tilkobling, frakobling, PG aktivering / deaktivering) kan ske blot ved at trykke på en knap på et to-knaps kontrolpanel. Knapperne er desuden baggrundsbelyst så det er altid nemt at danne sig et overblik og den aktuelle status. Kontrolpanelet kan også bruges til at styre forskellige anordninger – varme, porte, lys, osv. Et vilkårligt antal kontrolpaneler kan anvendes efter behov.



Prox læser

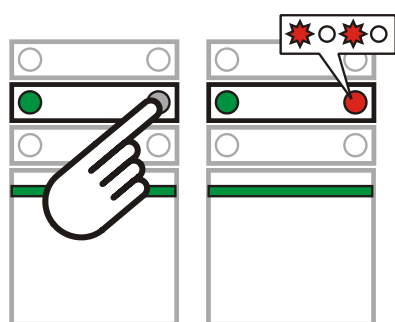
Betjeningspanel med prox læser Betjeningspanel med LCD og prox

Når systemet styres ved hjælp af knapperne på kontrolpanelet, skal det godkendes med enten kode eller prox på betjeningspanelet. Hvis et højt sikkerhedsniveau er påkrævet, kan det indstilles således at prox skal bekræftes med en kode. Ved simple styringer er det muligt at sætte sikkerhedsniveauet således at der ikke kræves nogen godkendelse for at styre udgange. Denne funktion kan eksempelvis benyttes til styring af en port, lys, osv..

En anden fordel ved at styre systemet via kontrolpanelet er muligheden for at udføre flere kommandoer på samme tid – det er muligt at tilkoble huset med et kontrolpanel, frakoble garage med et andet og styre lyset med et tredje. Kun en godkendelse er påkrævet efter og have valgt alle mulighederne på kontrolpanelet.

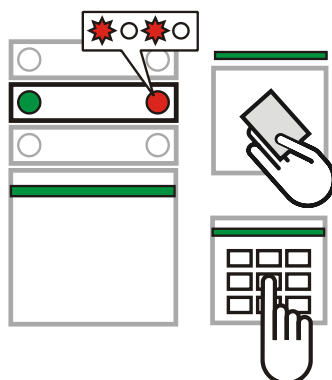
Godkendelses kode indtastet på et betjeningspanel, og kan bestå af op til syv tegn. Den indeholder et præfiks (en til tre cifre) en stjerne og en fire cifret kode. Den kan således f.eks. være 123 * 1234 eller 1 * 1234. Denne kode kan forenkles ved at udelade præfiks, og kun bruge en firecifret kode for at styre systemet.

ALARM TILKOBLING



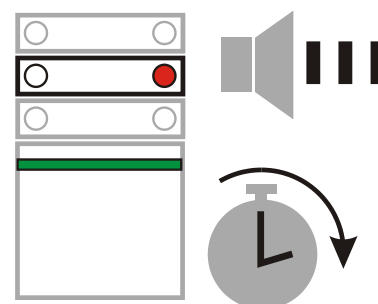
Jeg ønsker at tilkoble:

Jeg trykker på kontrolpanelets knap ud for det område jeg ønsker at tilkoble, knappen begynder at blinke...



Jeg godkender mit valg med prox eller kode:

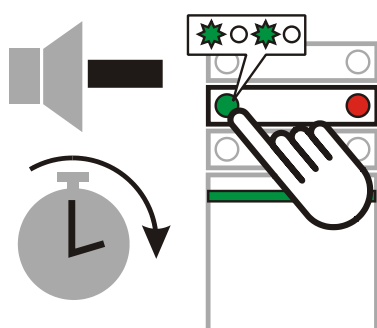
Ved at anvende en kode eller prox på betjeningspanelet...



Kommandoen er udført:

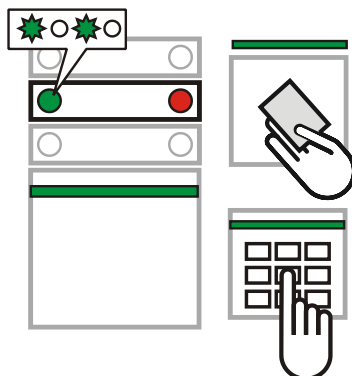
Betjeningspanelet indikerer med lyd, og skriver udgangstid i displayet. Når lyden ophører, Er området tilkoblet.

ALARM FRAKOBLING



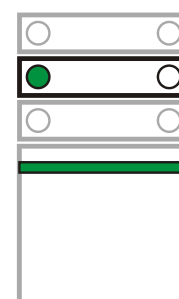
Jeg ønsker at frakoble alarmen:

Når jeg åbner en indgangsdør, aktiveres indgangstiden. Den er angivet med en uafbrudt bip lyd og den grønne LED blinker. Jeg trykker på den blinkende knap.



Jeg godkender mit valg:

Ved at anvende en kode eller prox på betjeningspanelet...

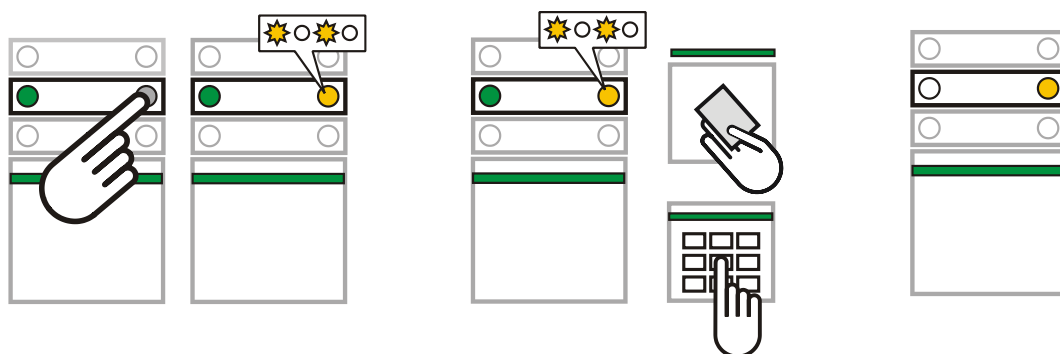


Kommandoen er udført:

LED kontrolpanelet lyser fast grøn og angiver at området er frakoblet.

DELTILKOBLING

Hvis aktiveret, kan delvis tilkobling sikre at kun udvalgte detektorer bliver tilkoblet. Du kan på den måde lave en sikring af døre og vinduer når du ligger og sover. Bevægelsesdetektorer vil på den måde ikke være tilkoblede, og ignorerer enhver bevægelse.



Jeg ønsker at deltilkoble alarmen:

Jeg trykker på knappen på kontrolpanelet, LCD begynder at blinke gul.

Jeg godkender mit valg:

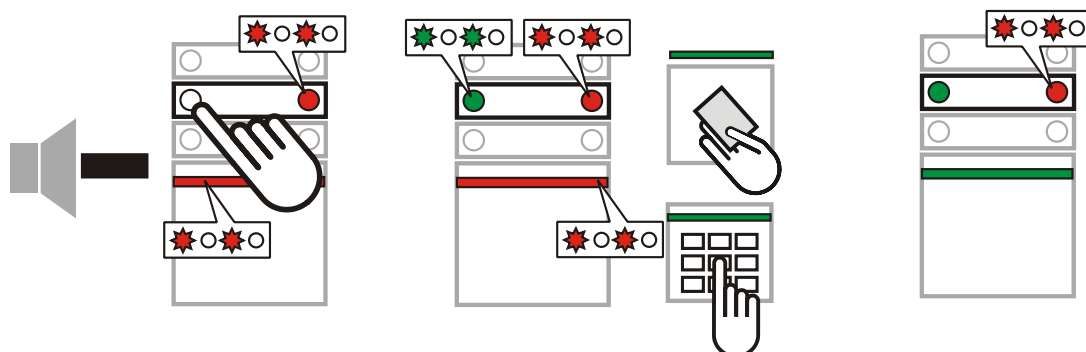
Jeg godkender mit valg ved at trykke en kode eller vise en prox på betjeningspanelet.

Kommandoen er udført:

Kontrolpanelet LCD skifter til fast gul for at vise at der er deltilkoblet.

Hvis du har behov for at lave et total tilkobling (f.eks. når du forlader bygningen), er det nødvendigt at trykke to gange på knappen. Når du trykker på knappen første gang begynder knappen og blinke gul, først anden gang du trykker bliver den rød. Når du har godkendt med en kode eller prox er systemet tilkoblet. Når alarmen er deltilkoblet (gul LED lyser) er det muligt at trykke en gang til på knappen for tilkobling og lampen lyser rød, her skal du trykke din kode eller vise en prox igen.

AFSTILLING AF EN ALARM



Det kan ske at du glemmer at frakoble systemet, og derved udløser en alarm. LED i betjeningspanelet vil så blinke rødt sammen med en LED på kontrolpanelet ud for det område hvor alarmen er. Du kan afslutte alarmen ved at frakoble området. En LED på kontrolpanelet vil angive hvor alarmen er udløst. Systemet viser også hvis der har været en alarm mens du var væk fra bygningen på samme måde. I et sådant tilfælde skal du være forsigtig mens du inspicere bygningen, - hvis ikke du er tryk bør du vente på at vagten gennemgår bygningen.

Kontrolpanelet bliver ved med angive alarmen, indtil området igen er tilkoblet. Indikationen kan også afstilles ved at gentage procedure ovenfor.

ANDEN FORM FOR KONTROL – med en håndsender, telefonisk og via internettet.



Ved hjælp af en håndsender

Knappernes funktioner vises af låse symboler. En lukket lås tilkobler alarmen, men en åben lås frakobler alarmen. Samtidig tryk på begge knapper sender et overfaldssignal.

Knapperne kan blokeres med utilsigtet tryk (børnesikring). For mere information se håndsenderens manual.



Ved hjælp af stemmemenu

Alarmen kan styres ved hjælp af en mobiltelefon, stemmemenuen vil guide dig igennem valg af funktioner. Når du kommer ind i menuen, bliver du først informeret om alarm status. Hvis stemmemenuens adgang er aktiveret for alle numre, skal du indtaste en adgangskode (på telefonens tastatur). En anden mulighed er at give adgang for godkendte telefonnumre (kun dem der er gemt i alarmen).

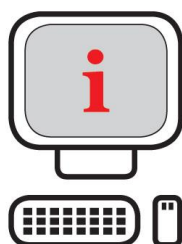
Når en alarm udløses, vil systemet informere dig i en talebesked.



Ved hjælp af SMS og opkald.

SMS beskeder kan bruges til at styre forskellige enheder – varme, markiser, lys, osv. På samme måde som kontrolpanelet. SMS tekst formen er KODE KOMMANDO. Kommando formuleringen kan indstilles efter den aktuelle situation, f.eks. markise ned. Den kan indstilles således at der ikke skal bruges kode inden kommandoen. Du kan også aktivere så den kan styres ved opkald fra numre der er i alarmen. Ved opkald fra “kendte” numre vil centralen afvise opkaldet og på den måde vil det være gratis at benytte denne funktion.

Hvis der er en alarm, sender systemet dig en SMS med informationer.



Via Internettet.

Alarmen kan også styres via internettet ved hjælp af Web selvbetjening interface, der er tilgængelig på www.jablonet.net. For at kunne bruge denne webtjeneste er det påkrævet at systemet er tilmeldt.

For spørgsmål og yderlige informationer kontakt din installatør

JABLOTRON og Pro-Sec A/S forbeholder sig ret til tilføjelser i software og funktioner uden forudgående varsel. Ingen del af dette dokument må reproducere på nogen måde uden forudgående skriftlig tilladelse fra udgiver.